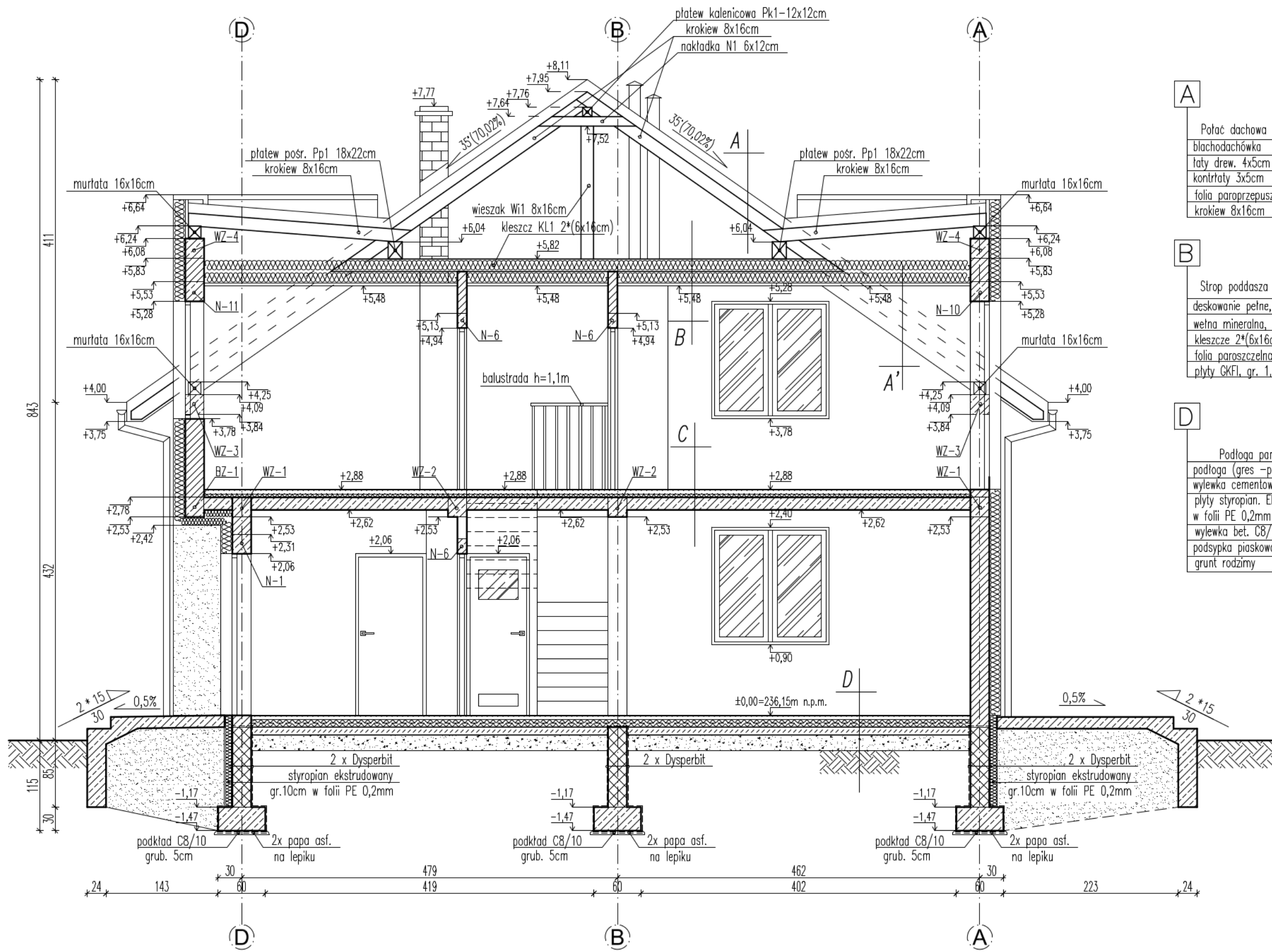


**PRZEKRÓJ A-A**

1:50



**A**

Pałac dachowa
blachodachówka
łaty drew. 4x5cm
kontrłaty 3x5cm
folia paroprzepuszczalna
krokiew 8x16cm

**A'**

Pałac dachowa
blachodachówka
łaty drew. 4x5cm
kontrłaty 3x5cm
folia paroprzepuszczalna
krokiew 8x16cm
włna mineralna pomiędzy krokiewiami gr.15cm
włna mineralna, gr.15cm
folia paroprzezczelna
plyty GKFI, gr.1,2cm

**B**

Strop poddasza
deskowanie pełne, gr.2,5cm
włna mineralna, gr.15 i 15cm
kleszcze 2*(6x16cm)
folia paroprzezczelna
plyty GKFI, gr. 1,2cm

**C**

Strop parteru
posadzka (gres - panele podł.)
wylewka cementowa gr. 5 cm.
styropian FS-EPS-20 gr. 4 cm
w folii PE 0,2mm
plyta stropowa wylewana żelbetowa, gr.16cm
tylnk cem.-wap. gr. 1.5cm

**D**

Podłoga parteru
podłoga (gres - panele podł.)
wylewka cementowa gr.5cm
plyty styropian. EPS-FS-20
w folii PE 0,2mm gr.10cm
wylewka bet. C8/10 gr.10cm
podsyпка piaskowa gr.20cm
grunt rodzimy